



Preisblatt 2026 «Einspeisevergütung PV mit HKN»

1. Geltungsbereich

Dieses Preisblatt gilt für die Einspeisung von elektrischer Energie in das Stromnetz der SWL Energie AG durch Photovoltaik-Energieerzeugungsanlagen mit Eigenverbrauch bei Abnahme der HKN durch die SWL Energie AG. Bei Grossanlagen ab 100 kWp wird die Verfügbarkeit dieses Produktes individuell geprüft. Die eingespeiste Energie steht vollumfänglich der SWL Energie AG zur Verfügung.

2. Preise

Der effektive Vergütungspreis wird pro Anlage individuell berechnet und ist abhängig von der installierten PV-Peakleistung (kWp nach STC¹) und vom saisonalen Basispreis. Beispiel: Eine PV-Anlage mit der Grösse 170 kWp (Bereich 3) kumuliert anteilig die vorherigen Bereiche 1 und 2 jeweils mit deren Ansätzen. Dieser Mechanismus garantiert, dass jedes zugebaute Kilowatt PV mehr Erlös erwirtschaftet.

Arbeitspreise Basis		Energie exkl. MwSt.
Winter		12.00 Rp./kWh
Sommer		8.00 Rp./kWh
Vergütung HKN (Sommer und Winter)		2.00 Rp./kWh
Degression für installierte Leistungsbereiche		
Bereich 1	bis 30 kWp	0.00 Rp./kWh
Bereich 2	> 30-100 kWp	- 2.00 Rp./kWh
Bereich 3	> 100-250 kWp	- 4.00 Rp./kWh
Bereich 4	> 250-500 kWp	- 6.00 Rp./kWh
Bereich 5	> 500 kWp	- 8.00 Rp./kWh
Optionales Zusatzprodukt		
FlexPV		Siehe separater Produktflyer

Legende

Sommer: 01.04.–30.09., Winter: 01.01.–31.03. und 01.10.–31.12.

¹STC: Standardtestbedingungen für PV-Module. Einstrahlungsstärke = 1000 W/m²; Zelltemperatur = 25°C



Preisblatt 2026 «Einspeisevergütung PV mit HKN»

3. Berechnungsformel

$$Einspeisetarif_{individuell} = \frac{(A_1 * \Delta P_1) + (A_2 * \Delta P_2) + (A_3 * \Delta P_3) + (A_4 * \Delta P_4) + (A_5 * \Delta P_5)}{P_{PV}}$$

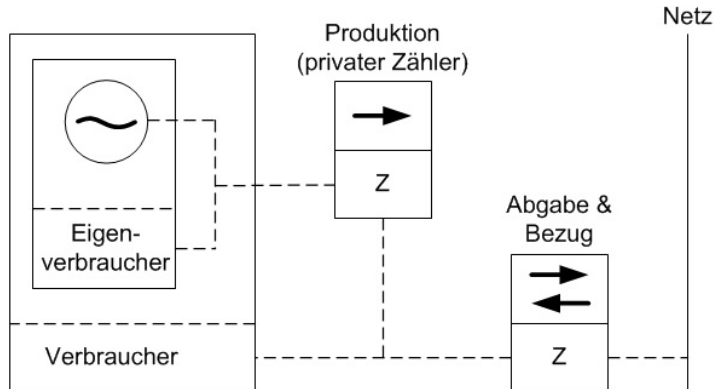
Legende

- P_{PV} : Installierte PV-Peakleistung [kWp]
- A_n : Ansatz für Bereich n [Rp. / kWh]
→ Ansatz = Basispreis (Winter oder Sommer) minus Degression
- ΔP_n : Anteilsleistung für Bereich n [kWp]

Für die konkrete Berechnung des individuellen Einspeisetarifs: www.swl.ch/+pvrechner.

4. Ausführung der Messeinrichtung

Ausführungsvariante A2 (Eigenverbrauch, Überschuss)



Messung

Für Anlagen mit einer Leistung über 30 kVA ist gesetzlich eine Produktionsmessung erforderlich. Auch bei Anlagen unterhalb dieser Grenze kann der Netzbetreiber eine Produktionsmessung verlangen, sofern dies für Abrechnung, Netzstabilität oder Förderbedingungen notwendig ist.

Messkosten

Ist für die Energieerzeugungsanlage eine separate Produktionsmessung erforderlich, fallen zusätzliche Messkosten an. Diese richten sich nach dem eingesetzten Messgerätetyp, der von der technischen Ausführung der Installation abhängt, und betragen:

- Anlagen bis 80 A: 6.00 CHF/Monat
- Anlagen grösser als 80 A: 35.00 CHF/Monat



Preisblatt 2026 «Einspeisevergütung PV mit HKN»

5. Besondere Bestimmungen

Die eingespeiste Energie wird pro Einspeisepunkt gemessen. Für die Durchleitung von Energie an Dritte erhebt die SWL Energie AG kein Nutzungsentgelt und keine hoheitlichen Abgaben (Netzzuschlag, SDL, usw.).

Das Produkt setzt einen relevanten Eigenverbrauch an der Messstelle voraus.

Eine Änderung der PV-Modulgesamtleistung muss innerhalb von vier Wochen der SWL Energie AG gemeldet werden.

Der ökologische Mehrwert (Herkunftsnachweis HKN) ist durch diese Vergütung abgegolten.

Der entsprechende Rückspeisevertrag kann unter Einhaltung der einmonatigen Kündigungsfrist jeweils auf Ende Quartal gekündigt werden.

Ein Wechsel in dieses Produkt ist nach vorgängiger Kündigung frühestens nach 12 Monaten und immer nur auf Anfang Kalenderjahr möglich. Bis zum Erreichen dieser Fristen erfolgt die Vergütung gemäss dem Preisblatt «Einspeisevergütung PV nach Marktpreis».

Neuanlagen werden nach der Beglaubigung und Abtretung des HKN durch die PV-Betreiber*in an die SWL Energie AG ohne Wartefrist gemäss diesem Produkt entschädigt.

Die SWL Energie AG kann die Preise jährlich anpassen.

6. Rechtsverhältnis

Das Rechtsverhältnis zwischen dem Kunden und der SWL Energie AG beruht auf der vorliegenden Produktspezifikation und den gültigen allgemeinen Geschäftsbedingungen sowie den Anschlussbedingungen, die unter www.swl.ch publiziert werden.