

Elektrizität



# Preisblatt «Einspeisevergütung»

## Preisblatt für Einspeisevergütung

### 1. Geltungsbereich

Dieses Preisblatt gilt für die Einspeisung von elektrischer Energie in das Niederspannungsnetz der SWL Energie AG (400V/Netzebene 7) durch Energieerzeugungsanlagen mit einer Anschlussleistung ab 30kW.

Die Vergütung der elektrischen Energie wird nicht zwischen erneuerbarer Energie und nicht erneuerbarer Energie unterschieden.

Die eingespeiste Energie steht vollumfänglich der SWL Energie AG zur Verfügung.

### 2. Gültigkeit

Dieses Preisblatt ist ab dem 1. Januar 2023 gültig.

### 3. Preise

Arbeitspreise	Einspeisevergütung exkl. MwSt.
Hoch-/Niedertarif	17.20 Rp./kWh

\*kaufmännisch gerundete Werte

#### Legende

Hochtarif: Montag–Freitag 8.00–20.00 Uhr

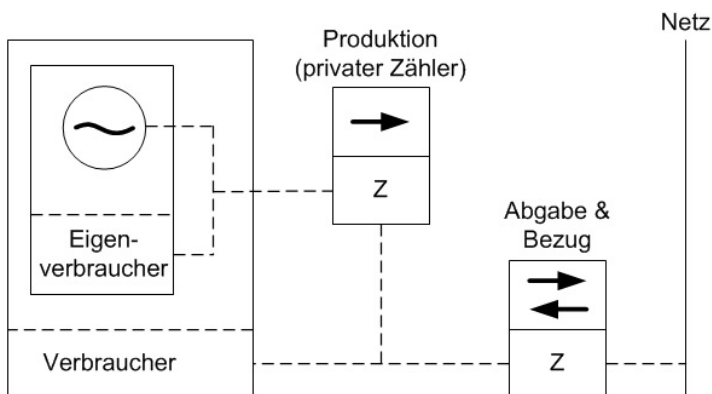
Niedertarif: übrige Zeit



## Preisblatt «Einspeisevergütung»

### 4. Ausführung der Messeinrichtung

Ausführungsvariante A2 (Eigenverbrauch, Überschuss)



### 5. Besondere Bestimmungen

Die eingespeiste Energie wird pro Einspeisepunkt gemessen. Für die Durchleitung von Energie an Dritte erhebt die SWL Energie AG kein Netznutzungsentgelt und keine hoheitlichen Abgaben (KEV, SDL).

Der ökologische Mehrwert (Herkunftsnachweis) bei EEA mit Produktion aus erneuerbarer Energie ist durch diese Vergütung nicht abgegolten und kann durch den Produzenten separat an Dritte, über die Ökostrombörse oder über die SWL Energie AG vermarktet werden.

Die SWL Energie AG kann die Preise jederzeit anpassen.

Der entsprechende Rückspeisevertrag kann unter Einhaltung der 3-monatigen Kündigungsfrist jeweils auf Ende Jahr gekündigt werden.

Ein Wechsel zurück zur SWL Energie AG als Abnehmer der Einspeisevergütung kann jeweils per 1. Januar auf das Folgejahr stattfinden.

### 6. Rechtsverhältnis

Das Rechtsverhältnis zwischen dem Kunden und der SWL Energie AG beruht auf der vorliegenden Produktspezifikation und den Allgemeinen Geschäftsbedingungen (AGB Elektrizität vom 16.04.2014), sowie den Anschlussbedingungen, die unter [www.swl.ch](http://www.swl.ch) publiziert werden.