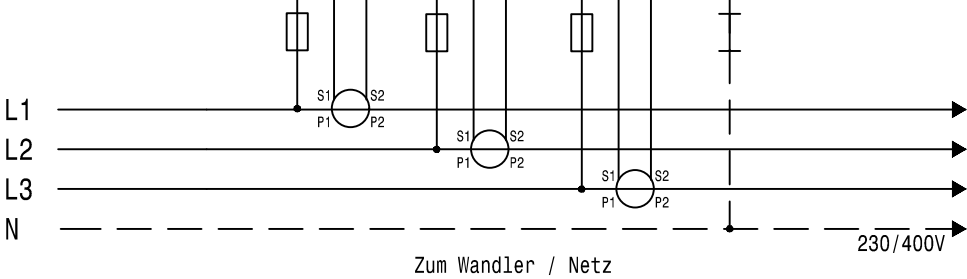
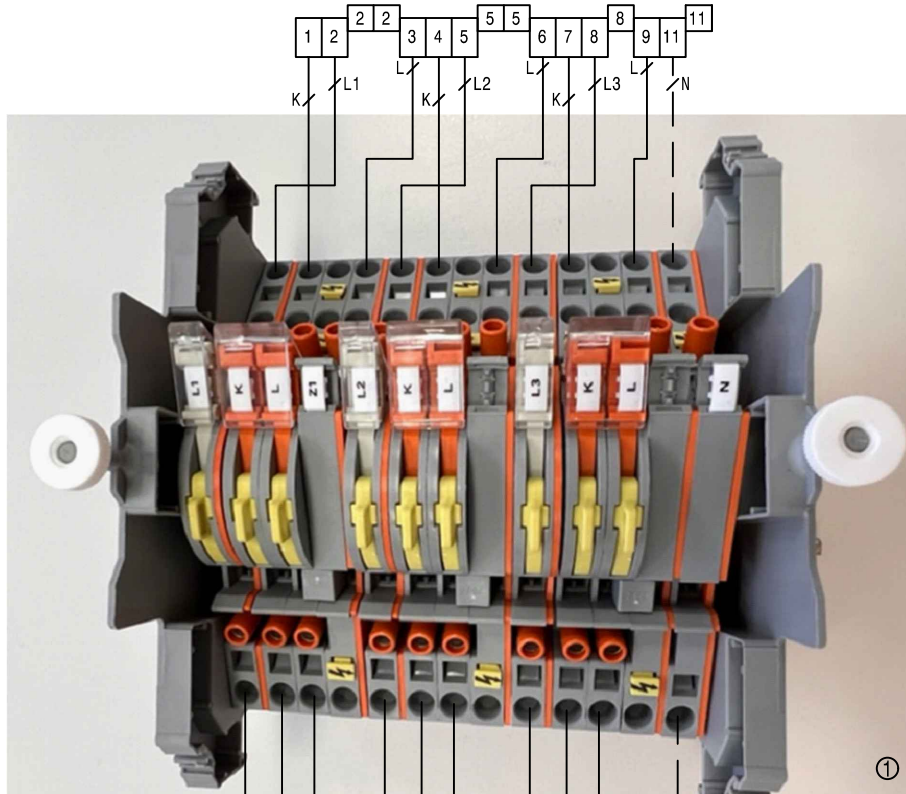
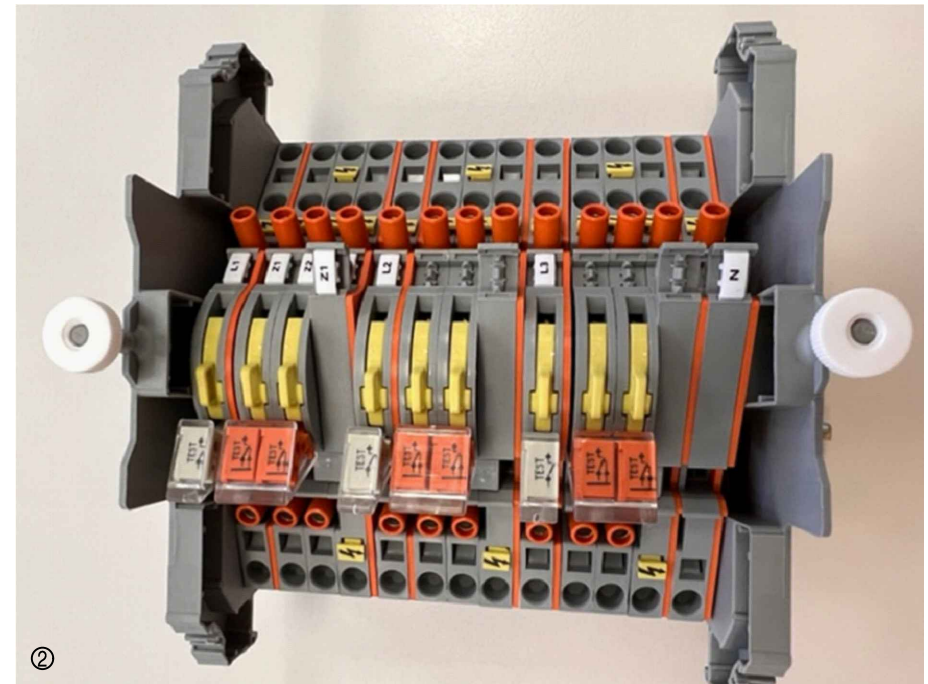


① Wandlermessung in Betrieb

Zum Zähler



② Kurzgeschlossen / Zählerausbau



- ① Wandlermessung in Betrieb: Schalter nach oben schieben
- ② Bei Zählerausbau Schalter nach unten schieben (Test)
Stromwandler sind dann kurzgeschlossen

Diese Markierungen nicht entfernen / Kein Drahtanschluss